

COMUNE DI AREZZO



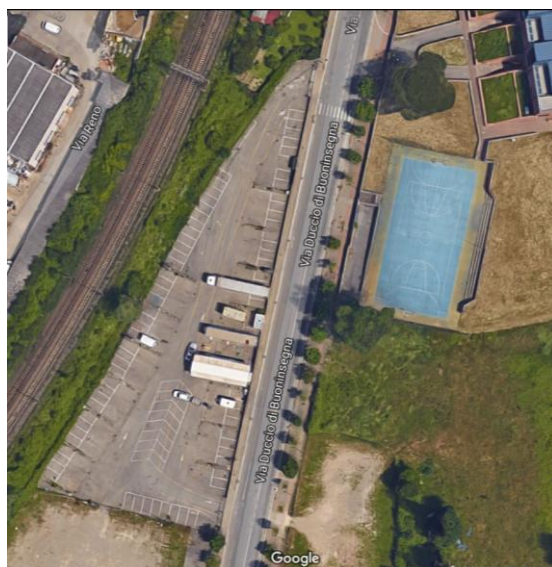
**REALIZZAZIONE AREA DI SOSTA ATTREZZATA
A PAGAMENTO PER CAMPER ALL'INTERNO DELL'AREA
DENOMINATA "SPETTACOLI VIAGGIANTI" IN VIA DUCCIO DI
BUONINSEGNA**

PROGETTO ESECUTIVO

**COMPUTO METRICO ESTIMATIVO
ONERI DELLA SICUREZZA
(LAVORI A CORPO)**

Elaborato: CMS

Data: 17.08.2018



Il Progettista
Ing . Massimo Dragoni

*Il Responsabile Unico del
Procedimento*
Rag. Paolo Scicolone

M = Lav. a Misura - C = Lav. a Corpo - E = Economia

Supercapitolo - SICUREZZA

Capitolo -

Numero e codice	Descrizione	MISURE				Quantità	Prezzo (€)	Totale (€)
		N° parti	Lungh.	Largh.	Alt./Pesi			
109 TOS18_17. N05.002.014 (C)	Recinzioni e accessi di cantiere Montaggio di recinzione area adibita a cantiere, esclusa idonea segnaletica diurna e notturna – con pannelli elettrozincati di lunghezza 3,50 mt x H 2,00 + basamento in cemento, incluso nolo per il primo mese. Per la prima fase	40,000				40,00		
	Sommano (cad)					40,00	16,10	644,00
110 TOS18_17. N05.002.017 (C)	Recinzioni e accessi di cantiere Smontaggio di recinzione per area adibita a cantiere, esclusa idonea segnaletica diurna e notturna – con pannelli elettrozincati di lunghezza 3,50 mt x H 2,00 con basamento in cemento. al termine della prima fase	40,000				40,00		
	Sommano (cad)					40,00	6,90	276,00
111 TOS18_17. N05.002.014 (C)	Recinzioni e accessi di cantiere Montaggio di recinzione area adibita a cantiere, esclusa idonea segnaletica diurna e notturna – con pannelli elettrozincati di lunghezza 3,50 mt x H 2,00 + basamento in cemento, incluso nolo per il primo mese. rimontaggio per la seconda fase	40,000				40,00		
	Sommano (cad)					40,00	16,10	644,00
112 TOS18_17. N05.002.017 (C)	Recinzioni e accessi di cantiere Smontaggio di recinzione per area adibita a cantiere, esclusa idonea segnaletica diurna e notturna – con pannelli elettrozincati di lunghezza 3,50 mt x H 2,00 con basamento in cemento. al termine della seconda fase	40,000				40,00		
	Sommano (cad)					40,00	6,90	276,00
113 TOS18_17. N06.004.002 (C)	Box prefabbricati di cantiere composti da: struttura di base sollevata da terra e avente struttura p... ggio. Ad uso spogliatoio dotato di armadietti a due scomparti, dim. m. 2,40x6,40x2,40 - nolo mensile		2,000			2,00		
	Sommano (cad)					2,00	437,00	874,00
114 TOS18_17. N06.005.001 (C)	WC chimici portatile senza lavamani - noleggio mensile	1,000	2,000			2,00		
	Sommano (cad)					2,00	55,20	110,40
115 TOS18_17. N07.002.015 (C)	Segnaletica e illuminazione di sicurezza Noleggio segnaletica cantieristica di divieto, obbligo, pericolo, sicurezza da parete, in alluminio, di forma rettangolare, dimensione mm 180x120, spessore mm 0,5, distanza lettura max 4 metri, per un mese.	2,000	2,000			4,00		
	Sommano (cad)					4,00	28,75	115,00
116 TOS18_17. P05.001.001 (C)	Recinzioni e accessi di cantiere Rete di recinzione in plastica colore arancio, altezza cm 120 per la prima fase		340,000			340,00		
	Sommano (m)					340,00	0,88	299,20

Numero e codice	Descrizione	MISURE				Quantità	Prezzo (€)	Totale (€)
		N° parti	Lungh.	Largh.	Alt./Pesi			
117 TOS18_17.P 05.001.001 (C)	Recinzioni e accessi di cantiere Rete di recinzione in plastica colore arancio, altezza cm 120 per la seconda fase		340,000			340,00		
	Sommano (m)					340,00	0,88	299,20
118 TOS18_17. P07.002.007 (C)	Segnaletica e illuminazione di sicurezza Segnale stradale tondo da cantiere, per la segnalazione tem ... niglia di trasporto in lamiera stampata e verniciata con sbarra stabilizzatrice porta zavorra, cl.2.	4,000				4,00		
	Sommano (cad)					4,00	21,99	87,96
119 TOS18_17. P07.002.009 (C)	Segnaletica e illuminazione di sicurezza Sacchi in tela plastificata rinforzata, possono contenere Kg 25 di sabbia arrivando a metà capienza, misure cm 60x40	4,000				4,00		
	Sommano (cad)					4,00	4,31	17,24
120 TOS18_17. P07.002.010 (C)	Segnaletica e illuminazione di sicurezza Cartello di informazione, da parete, in alluminio, di forma rettangolare, dimensione mm 125x175, spessore mm 0.5, distanza lettura max 4 metri	1,000				1,00		
	Sommano (cad)					1,00	1,50	1,50
121 TOS18_17. P07.003.001 (C)	Attrezzature di primo soccorso Cassetta contenente presidi medicali prescritti dall'allegato 1 D.M. 15.7.2003 n. 389	1,000	2,000		2,000	4,00		
	Sommano (cad)					4,00	74,75	299,00
122 TOS18_17. P07.004.001 (C)	Mezzi antincendio Estintore portatile a polvere omologato, montato a parete con apposite staffe e corredato di cartello di segnalazione, compresa manutenzione periodica - da kg. 6.	1,000	2,000			2,00		
	Sommano (cad)					2,00	40,25	80,50
123 TOS18_17. S08.002.002 (C)	Riunioni di informazione Assemblea periodica dei lavoratori in materia di sicurezza e di salute, con particolare riferimento al proprio posto di lavoro ed alle proprie mansioni	4,000	2,000			8,00		
	Sommano (ora)					8,00	50,00	400,00